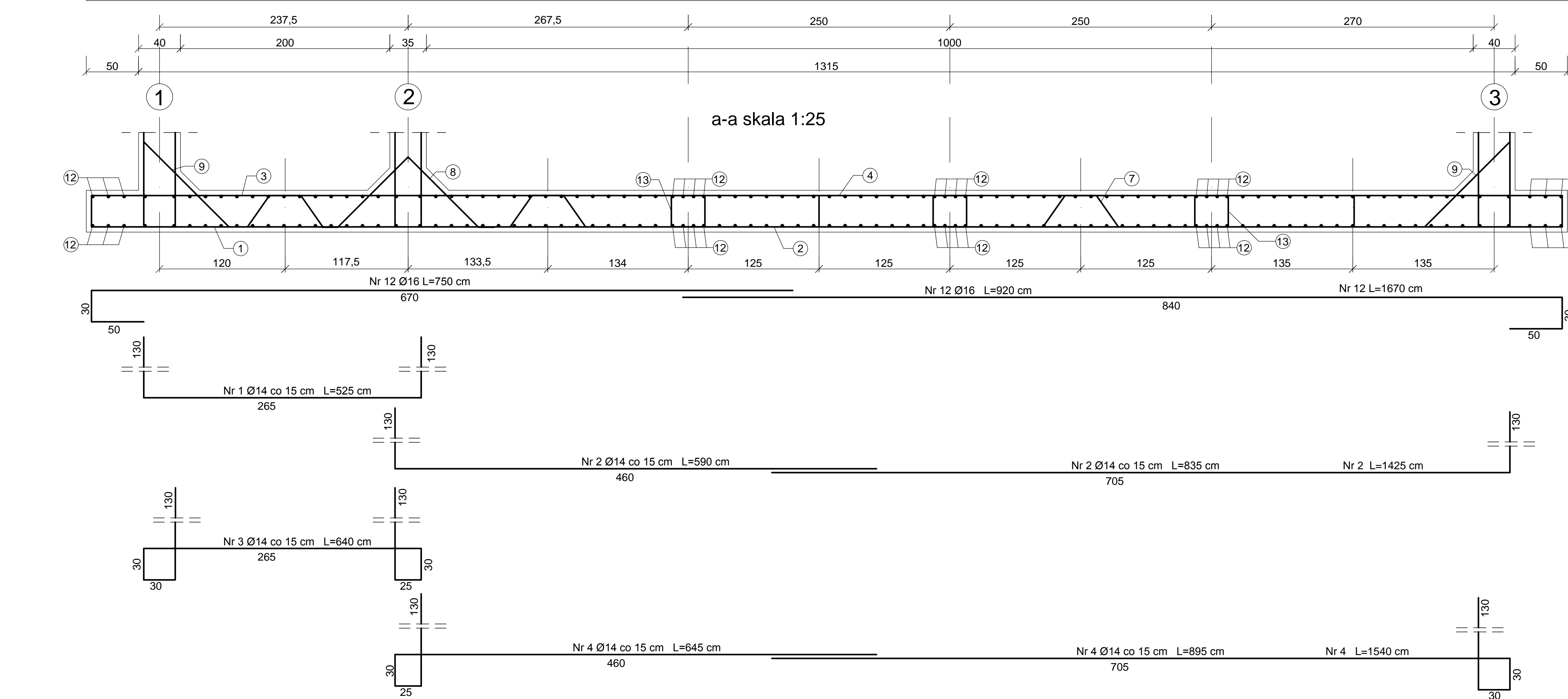
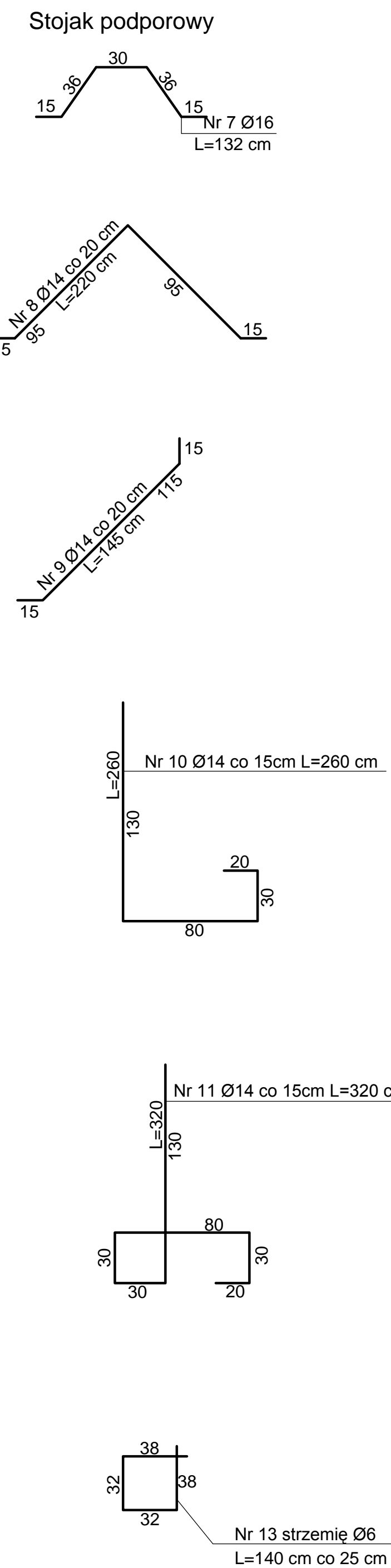
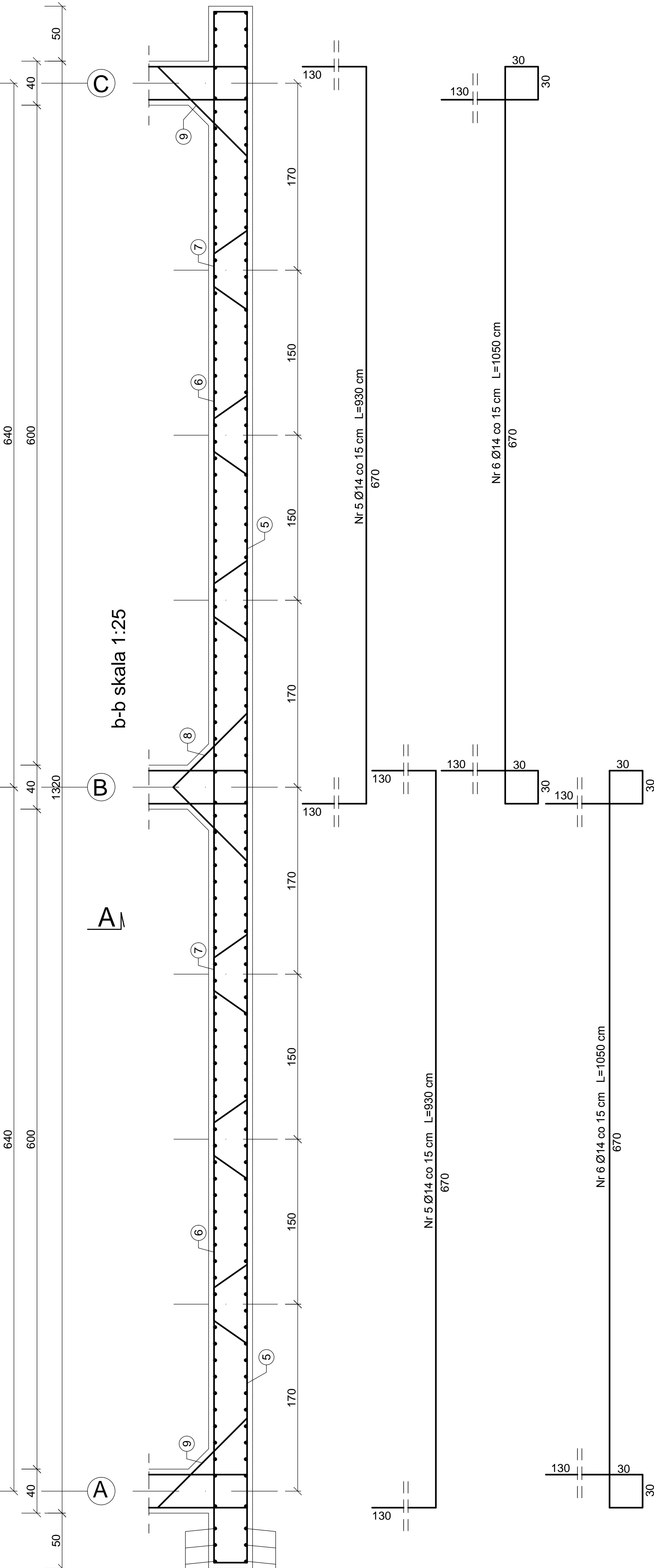
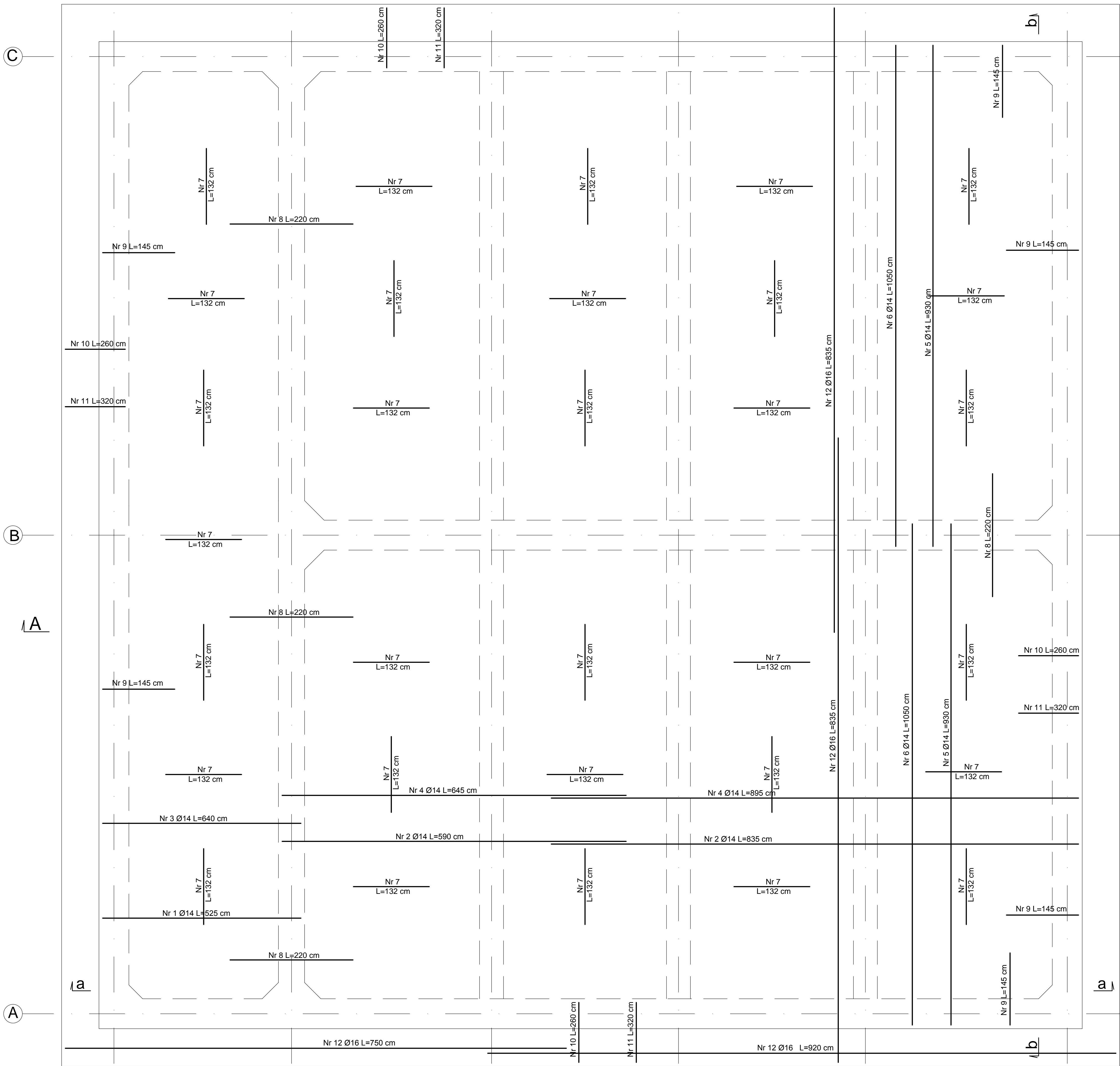


RZUT PŁYTY FUNDAMENTOWEJ 1:25



- UWAGA:
- 1) PRACE FUNDAMENTOWE NALEŻY PRZEWODZIĆ W ZABEZPIECZONYCH WYKOPACH
 - 2) WYKOP OD STRONY ISTNIEJĄCEGO ZBIORNIKA OCZYSZCZALNI NALEŻY ZABEZPIECZYĆ PRZED OSUWANIEM SIĘ ZIEMI WYKONUJĄC ŚCIĄNKĘ Z KSZTAŁTOWNIKÓW DO PIONOWEJ OBUDOWY WYKOPU!
 - 3) FUNDAMENT ZABEZPIECZYĆ PRZECIWWILGOCIOWO 2x PLASTIKOL UDM 25
 - 4) POD PŁYTĘ FUNDAMENTOWĄ WYKONAĆ PODSYPKĘ ŻWIROWO-PIASKOWĄ gr. 30cm POD KTÓRĄ NALEŻY WYŁAĆ 10cm CHUDEGO BETONU
 - 5) NA PODSYPCE WYKONAĆ 15cm WARSTWĘ Z BETONU B10

BETON B25 W8 BETON B10 STAL AIII 34GS A-0 St0S			
PRO-IN-MAT®			
Zakład Usług Projektowych i Wykonawstwa Instalacji Sanitarnych PRO-IN-MAT 33-150 TARNÓW, UL. ŚW. KRZYSZTOFA 13, TEL. 627-28-37, 621-08-86, e-mail: mmatyjas@pro-in-mat.pl			
ROZBUDOWA OCZYSZCZALNI ŚCIEKÓW W PARTYNIE DO Q=804m3/d - GM. RADOMYSŁ WIELKI			
Tytuł: RZUT PŁYTY FUNDAMENTOWEJ ZBIORNIKA - ZBROJENIE		Skala: 1:25	
PROJEKTOWAŁ PAC. PIOTR LABNO, UPIB.BUD.BIA-NB-5545/7/90 ARCHITEKT: KONTAKT@pro-in-mat.pl	DATA: 06.2016	PODPIS:	WP: WPL
OPRACOWAŁ: mgr inż. MARCEK OLSZAK	DATA: 06.2016	PODPIS:	WP: WPL